



2019 IN HET KORT



**HOE STAAN WE ER
EIND 2019 VOOR?**

**DE WERELD
OM ONS HEEN**

**KEN JE MIJN
PENSIEN AL?**

ONDERNEMEND, VERBINDEND EN RECHT DOOR ZEE

Het is onze missie om de pensioentoezeggingen die wij doen, na te komen en de pensioenen als het kan ieder jaar te verhogen. Dat lukt alleen als we je pensioenregeling heel goed uitvoeren, als we weten wat er in de pensioensector speelt en als we goed contact met je werkgever onderhouden.

We zorgen er daarom voor dat de financiële opzet van ons pensioenfonds gedegen in elkaar zit en sturen bij als dat nodig is.

We informeren je regelmatig over je pensioen, zodat je nooit voor verrassingen komt te staan. En we vinden het belangrijk dat je weet wat er met je pensioen gebeurt. Dat draagt bij aan het vertrouwen in ons pensioenfonds.

Wil je meer weten over je pensioen? Kijk dan ook eens op www.mijnpensioenoverzicht.nl
Wil je meer weten over je pensioenfonds in 2019? Kijk op www.metropensioenfonds.nl/downloads

METRO
PENSIENFONDS

MET WIE VORM JE SAMEN METRO PENSIOENFONDS?



2.776 werknemers
6.501 oud-werknemers
1.976 gepensioneerden
6 bestuursleden
6 leden Verantwoordingsorgaan

- > Het bestuur van ons pensioenfonds bestaat uit vertegenwoordigers van je werkgever, van de werknemers en van de gepensioneerden. Het Verantwoordingsorgaan beoordeelt het door ons uitgevoerde beleid en heeft aangegeven dat ons bestuur zich bewust is van de verschillende belangen en dat we die voldoende tegen elkaar afwegen. We maken zorgvuldige beleidskeuzes en zorgen voor een goede balans tussen het beheersen van de risico's en het nastreven van rendement om de ambitie van een goed pensioenresultaat te realiseren.

HOEVEEL DRAAG JE ZELF BIJ AAN JE PENSIOEN?

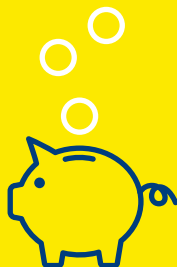
Was je voor 1 januari 2014 al in dienst?

Dan betaal je **6,78%** van je pensioengevend salaris min een drempelbedrag van **€ 14.167**. Die drempel is er omdat je later ook AOW ontvangt.

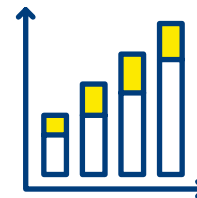
Kwam je op of na 1 januari 2014 in dienst?

Dan betaal je **8,57%**.

Je pensioenfonds ontvangt **18,9%** van de totale salarissom om pensioenen mee op te bouwen.



WAT KOST JE PENSIOEN?



Voor pensioenbeheer:

€ 1.3 miljoen in totaal

€ 276 per deelnemer

Onder deze kosten vallen de deelnemersadministratie, de communicatie, advisering, het toezichthouden op ons fonds, de bestuurskosten en de financiële administratie.

Dit is **29%** lager dan vergelijkbare pensioenfondsen!

Voor vermogensbeheer

0,21% van het gemiddeld belegd vermogen

Onder deze kosten vallen alle kosten die met de beleggingen te maken hebben, inclusief de beleggingsadministratie.

Dit is **45%** lager dan vergelijkbare pensioenfondsen!

> **Wat krijg je hiervoor?**

Een levenslang pensioen, partnerpensioen, wezenpensioen, arbeidongeschiktheidspensioen, pensioen bij scheiding en hulp en ondersteuning als je vragen over je pensioen hebt.

HOEVEEL VERMOGEN HEBBEN WE?

Ons totale vermogen was eind december 2019

€ 666,2 MLN

Onze pensioenverplichtingen waren toen

€ 558,0 MLN

Onze pensioenverplichtingen zijn het bedrag dat we eind 2019 nodig hadden om jou en alle andere deelnemers pensioen te kunnen toezeggen.

Ons eigen vermogen was

€ 108,1 MLN

Dit is het vermogen dat we nodig hebben om risico's die we lopen op te kunnen vangen.



HOEVEEL PENSIOENPREMIE HEBBEN WE IN 2019 ONTVANGEN?

€ 12,6 MLN

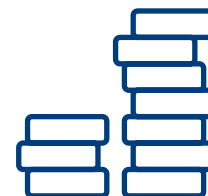
HOEVEEL PENSIOEN BETAALDEN WE IN 2019 UIT?

€ 10,2 MLN

inclusief afkoop van kleine pensioenen

Het gemiddelde pensioen bedroeg:

€ 5.155 bruto per jaar



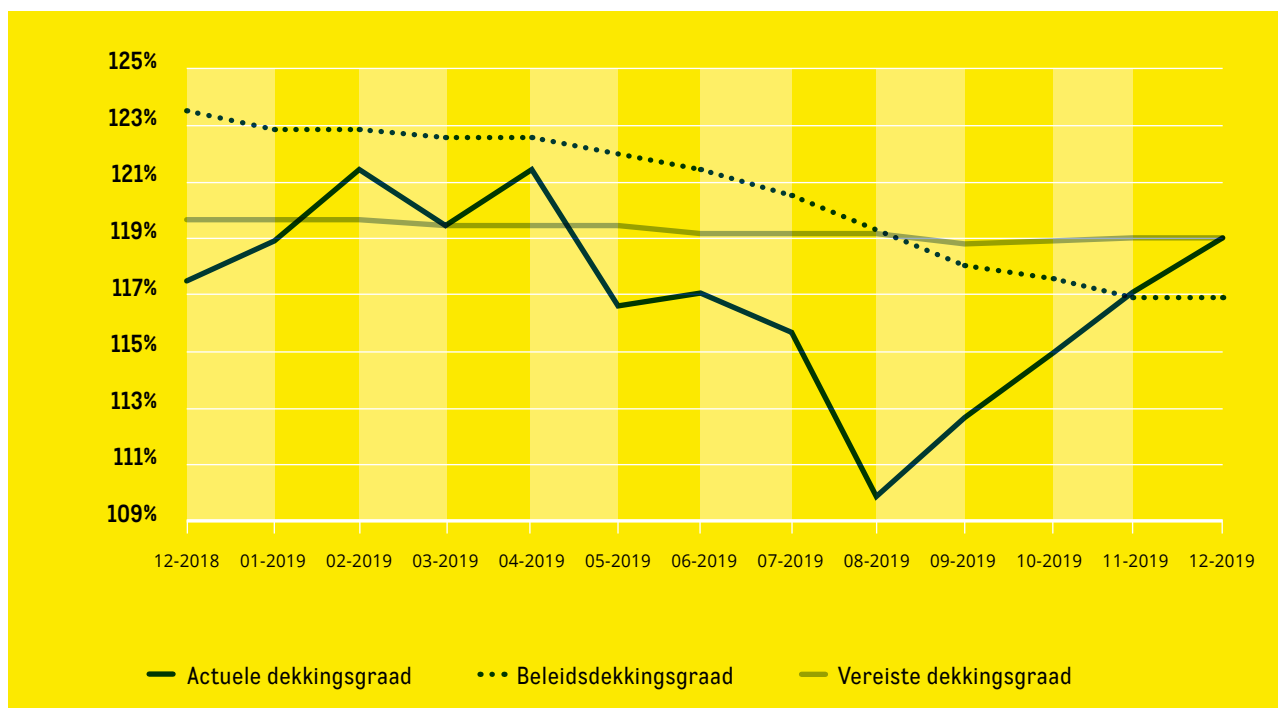
HOE STAAN WE ER EIND 2019 VOOR?

Beleidsdekkingsgraad: **117,1%**

Actuele dekkingsgraad: **119,4%**

Vereiste dekkingsgraad: **119,3%**

Onze beleidsdekkingsgraad, het gemiddelde van de actuele dekkingsgraden in de afgelopen 12 maanden, voldeed eind 2019 helaas niet aan de vereiste dekkingsgraad. Eind 2018 nog wel. Gelukkig herstelde de actuele dekkingsgraad zich aan het einde van 2019. Hij werd uiteindelijk 1,8% hoger dan eind 2018. Toch blijft onze financiële positie aandacht vragen, ook gezien de recente ontwikkelingen als gevolg van de coronacrisis.



HOEVEEL PROCENT VERHOOGDEN WE JE PENSIOEN?

Op 1 januari 2019: **+0,93%**

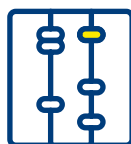
Op 1 januari 2020: **+0,0%**

Hoeveel we je pensioen verhogen, hangt onder meer af van de hoogte van onze beleidsdekkingsgraad:

< 110 %: geen verhoging

110-135 %: gedeeltelijke verhoging

> 135 %: volledige verhoging



Bepalend voor het stijgen van je pensioen in 2019 was de inflatie in 2018.

Over 2018 was de inflatie **1,68%**.

We konden je pensioen op 1 januari 2019 gedeeltelijk verhogen met de inflatie.

Over 2020 was de inflatie **1,73%**.

Gezien de hoogte van onze beleidsdekkingsgraad en de externe ontwikkelingen, vonden we het niet verantwoord je pensioen in 2020 te verhogen.



Of we je pensioen ook echt verhogen, besluiten we ieder jaar opnieuw. Het is geen automatisme of recht. We wegen alle belangen zorgvuldig af, voordat we tot het verhogen van de pensioenen besluiten. Eind 2019 was de financiële situatie van ons pensioenfonds niet goed genoeg om de pensioenen in 2020 blijvend te verhogen. Ook veel andere pensioenfondsden hebben hun pensioenen niet verhoogd. Sommige pensioenfondsden moesten de pensioenen zelfs verlagen. Bij ons pensioenfonds is dat niet aan de orde.

De afgelopen 5 jaar verhoogden we je pensioen zo:

PENSIOENVERHOOGINGEN		
	Werknemers	
	Verhoging	Inflatie
1-1-2020	0,00%	1,73%
1-1-2019	0,93%	1,68%
1-1-2018	0,50%	1,34%
1-1-2017	0,00%	0,35%
1-1-2016	0,00%	1,00%*

> * 0,40% in 2016 voor oud-werknemers en gepensioneerden, want toen was de verhoging voor hen nog gebaseerd op loon-inflatie. Vanaf 2017 ook op prijsindexatie.



ONS BELEGGINGSRENDEMENT WAS POSITIEF

2019: **+19,2%**

2018: **+0,2%**

De gemiddelde verdeling van onze belangrijkste beleggingen was zo:

PORTEFEUILLE	AANDEEL	RENDEMENT 2019	RENDEMENT 2018
Obligaties	52,4%	13,6%	4,1%
Aandelen	40,4%	28,5%	-6,4%
Vastgoed	6,1%	14,1%	9,9%

➤ Vooral obligaties en aandelen scoorden veel beter dan in 2018. We spreiden onze beleggingen over verschillende portefeuilles om onze risico's te verdelen. Zo ontstaat een goede balans tussen risico en rendement.

Ons vermogen beleggen we met als doel om op termijn een rendement te halen, dat samen met de pensioenpremies voldoende is om pensioen op te bouwen en om deze te verhogen met de prijsaanpassingen.

Met beleggen kun je namelijk meer pensioen opbouwen dan met sparen. Doordat we voor de lange termijn beleggen, doen zich al altijd momenten voor dat het mee of tegenzit. Toch verwachten we uiteindelijk als het tegenzit niet meer dan 10% koopkrachtverlies te lijden. Dit past bij de risicohouding van onze deelnemers.



DE WERELD OM ONS HEEN

VERNIUWING PENSIOENSTELSEL



De wet- en regelgeving waar we mee te maken hebben, is voortdurend in ontwikkeling. Vlak voor de zomer 2019 hebben werkgevers, vakbonden en het kabinet een principeakkoord bereikt. Dat moet tot vernieuwing van ons pensioenstelsel leiden. Ook zijn er afspraken gemaakt over een minder snelle stijging van de AOW-leeftijd, een arbeidsongeschiktheidsverzekering voor zelfstandigen en over maatregelen voor alle werknemers om hen in goede gezondheid hun pensioenleeftijd te laten halen.

Door de vereenvoudigingen die wij in onze pensioenregeling hebben doorgevoerd en door de overstap naar Achmea Pensioenservices ruim een jaar geleden, zijn wij goed voorbereid op de vernieuwing van ons pensioenstelsel.

NIEUW

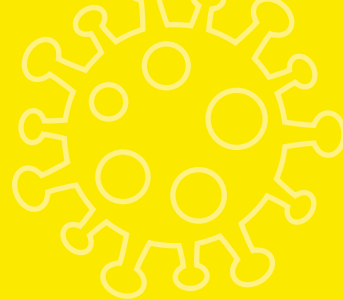
VANAF 2021 EEN NIEUWE PENSIOENREGELING BIJ MAKRO

Begin 2020 hebben de werkgever en de groepsondernemingsraad van Makro afgesproken om vanaf 2021 de pensioenregeling te wijzigen. Die gaat van een opbouw- naar een premieregeling.

In de nieuwe regeling gaat de totale premiebijdrage voor ons pensioenfonds van 18,9% naar 20,5% van het pensioengevend salaris. Dit gebeurt voor een periode van vijf jaar.

Ons pensioenfonds bepaalt jaarlijks of deze premie voldoende is om het streefpercentage van 1,60% pensioenopbouw te kunnen realiseren.

De nieuwe regeling is iets risicovoller voor actieve deelnemers, maar daar staat een hogere pensioenpremie tegenover. Voor de opgebouwde pensioenen verandert er niets.



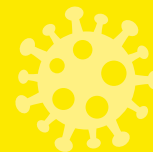
CORONACRISIS

Maar er is meer dat ons pensioenfonds beïnvloedt. Het recente COVID-19 virus raakt ons vermogensbeheer. Beursrendementen daalden en de rente ook. Onze actuele dekkingsgraad bereikte een dieptepunt op 103,6%, maar in mei was sprake van voorzichtig herstel. Ons bestuur heeft vastgesteld dat we ons strategisch beleggingsbeleid kunnen voortzetten. De huidige schommelingen in de markt passen binnen de extreme scenario's die we voor mogelijk hielden.

We maken gebruik van een crisisplan. Daardoor is helder hoe we werken, wie elkaar kan en moet vervangen en hoe we continuïteit waarborgen. Wie vanuit huis kan werken, werkt vanuit huis en we hebben heldere afspraken om de pensioenadministratie en de uitbetaling van pensioenen goed door te laten lopen. Ook met uitbestedingspartners hebben we heldere afspraken gemaakt.

Verbetering van beleggingsresultaten

Om het rendement onze beleggingen te verhogen, hebben we besloten een deel van onze obligaties te investeren in het woninghypotheekfonds van de ASR bank. We lopen hierbij niet meer risico's; wel vergroten we onze kansen op meer vermogen. In april en mei 2020 hebben we voor ongeveer € 30 miljoen in woninghypotheek belegd.





KEN JE MIJN PENSIOEN AL?

Log snel in en bekijk je persoonlijke gegevens!



Mijn Pensioen is je persoonlijke en goed beveiligde portaal op www.metropensioenfonds.nl. Al je persoonlijke post staat daar digitaal voor je klaar. Op dit moment al!

In Mijn Pensioen kun je:

- Je pensioen plannen als je nog werkt
- Je pensioengegevens inzien
- Veranderingen doorgeven
- Al je post over je pensioen bekijken
- Zien welke veranderingen in je leven invloed hebben op je pensioen

Meteen doen

Geef je privé e-mailadres direct door op Mijn Pensioen. Dan kunnen wij je een berichtje sturen als er weer digitale post voor je klaar staat.

Belangrijk, want je ontvangt persoonlijke post niet langer schriftelijk!

WWW.METROPENSIOENFONDS.NL